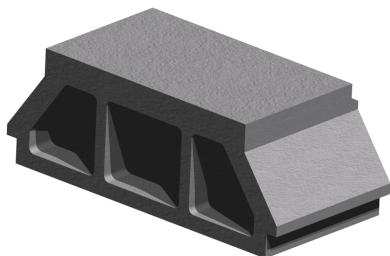


Stropní vložka liaporová SVK 20



Rozměry:
Délka L 500
Šířka B 250
Výška H 200

Katalogový list

Použití

Umožňuje systémově správné řešení každé stavby.
Navazuje na systém zděných konstrukcí EKO.
Vyhovuje evropským normám z hlediska izolace, pevnosti, bezpečnosti, požární odolnosti a technologie výstavby.

Doporučená tloušťka zdiva	[mm]	200
Pevnost v tlaku	[MPa]	3
Normované zatížení stropu	[kN.m ²]	1,5
Počet tvarovek na 1 m ²	[ks]	6,4
Maximální hmotnost	[kg]	15
Minimální počet tvarovek na paletě	[ks]	50

Přednosti

Jednoduchá manipulace, bez použití strojové techniky.
Vzduchové komory stropních vložek možno využít pro instalaci topení nebo elektro.

Vlastnosti

Maximální světlost zastropěného prostoru 8,4m.
TT nosníky se vyrábějí v délkách po 20cm (1,2 – 8,4m).
Celková tloušťka stropu 20,23,25,28 cm
Zálivkový beton pro zalití TT nosníků min B20, J20
Plošná hmotnost stropu 12,2 až 15 kg.m²



EKO BET Plaňany s.r.o.
Pražská ul., Plaňany, 281 04
tel. 321792112, 321792163, fax. 321792298
info @ ekobet.cz, www. ekobet. cz

SVK 20