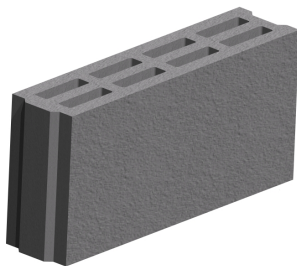


Příčková tvárnice - PK 12



Rozměry:
Délka L 500
Šířka B 120
Výška H 240

Použití

Příčkové zdivo pro interiér i exteriér
Pohledové příčky, izolační přízdívky
Sendvičové zdivo, věncovka

| | | |
|--|-----------------------|------|
| Doporučená tloušťka zdiva | [mm] | 120 |
| Spotřeba malty na 1 m ² zdiva | [kg/m ²] | 12 |
| Tepelný odpor zdiva | [m ² K,W] | 0,51 |
| Pevnost v tlaku | [MPa] | 6 |
| Objemová hmotnost | [kg.m ⁻³] | 1400 |
| Počet tvarovek na 1 m ₂ zdiva | [ks] | 9 |
| Počet tvarovek na 1 m ₃ zdiva | [ks] | 75 |
| Maximální hmotnost | [kg] | 12,3 |
| Minimální počet tvarovek na paletě | [ks] | 70 |

Přednosti

Snadná dělitelnost prvků
Vysoká produktivita při zdění
Příznivá cena

Vlastnosti

Požární odolnost-A
Přesný tvar
Nízká nasákavost
Úspora malty při zdění
Akustické vlastnosti 46 dB



EKO BET Plaňany s.r.o.
Pražská ul., Plaňany, 281 04
tel. 321792112, 321792163, fax. 321792298
info @ ekobet.cz, www. ekobet. cz