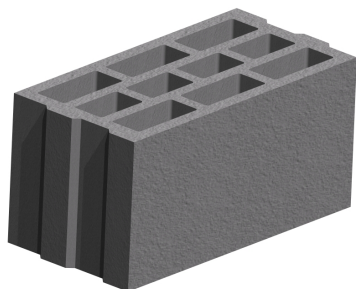


# Tvárnice pro zdění - B 24



Rozměry:  
Délka L 500  
Šířka B 240  
Výška H 240

## Použití

Jako zdící materiál pro všechny druhy staveb bez nároku na tepelnou izolaci (garáže, dílny, výrobní haly, zemědělské stavby, nosné příčky atd.)

Doporučená tloušťka zdiva	[mm]	250
Spotřeba malty na 1 m <sup>2</sup> zdiva	[kg/m <sup>2</sup> ]	23
Pevnost v tlaku	[MPa]	6
Objemová hmotnost	[kg.m <sup>-3</sup> ]	850
Počet tvarovek na 1 m <sup>2</sup> zdiva	[ks]	9
Počet tvarovek na 1 m <sup>3</sup> zdiva	[ks]	36
Maximální hmotnost	[kg]	31,3
Minimální počet tvarovek na paletě	[ks]	40

## Přednosti

Nízká spotřeba malty, polosuché zdění P+D  
Příznivá cena  
Snadná dělitelnost prvků

## Vlastnosti

Pevnost nosného zdiva  
Přesný tvar  
Nízká nasákavost, požární odolnost-A



**EKO BET** Plaňany s.r.o.  
Pražská ul., Plaňany, 281 04  
tel. 321792112, 321792163, fax. 321792298  
info @ ekobet.cz, www. ekobet. cz