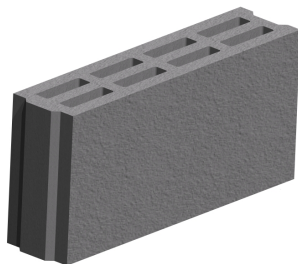


# Příčková tvárnice - PB 12



Rozměry:  
Délka L 500  
Šířka B 120  
Výška H 240

## Použití

Příčkové zdivo pro interiér i exteriér  
Izolační přízdívky, vhodné pro vlhké prostředí  
Pohledové příčky  
Sendvičové zdivo

Doporučená tloušťka zdiva	[mm]	120
Spotřeba malty na 1 m <sup>2</sup> zdiva	[kg/m <sup>2</sup> ]	12
Pevnost v tlaku	[MPa]	6
Objemová hmotnost	[kg.m <sup>-3</sup> ]	1300
Počet tvarovek na 1 m <sup>2</sup> zdiva	[ks]	9
Počet tvarovek na 1 m <sup>3</sup> zdiva	[ks]	75
Maximální hmotnost	[kg]	21
Minimální počet tvarovek na paletě	[ks]	70

## Přednosti

Snadná dělitelnost prvků  
Vysoká produktivita při zdění  
Příznivá cena

## Vlastnosti

Požární odolnost-A  
Přesný tvar  
Nízká nasákavost  
Úspora malty při zdění



**EKO BET** Plaňany s.r.o.  
Pražská ul., Plaňany, 281 04  
tel. 321792112, 321792163, fax. 321792298  
info @ ekobet.cz, www. ekobet. cz