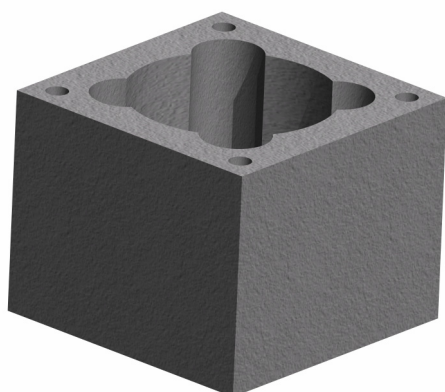


Komínová tvárnice – UN1-1



Rozměry:
Délka L 320
Šířka B 320
Výška H 250

Použití

Tvárnice pro tříložkový komínový systém vyrobená z lehkého betonu (Liaporbetonu). Tvárnice se spojují doporučeným lepidlem pro zdění tvárnic. V rozích tvárnic jsou otvory do kterých se vkládá armovací výztuž, která se zalévá vhodným řídkým betonem. Komínový systém je určen pro ruční montáž a je dodáván po jednotlivých komponentech. Komínový systém je určen pro připojení spotřebičů na plynná, kapalná i tuhá paliva.

Maximální hmotnost	[kg]	14,3
Minimální počet tvarovek na paletě	[ks]	54
Průměr šamotu	[mm]	140

Přednosti

Snadná úprava prvků
Vysoká produktivita při montáži komínového systému
Příznivá cena

Vlastnosti

Skladebná výška plášťových tvárnic 250mm
Přesný tvar
Nízká hmotnost a vysoká pevnost
Nízká nasákavost a drsný povrch a tím vhodná přilnavost

Firma EKO BET Plaňany s.r.o. má zavedený a udržovaný systém jakosti dle ČSN EN ISO 9001:2001



EKO BET Plaňany s.r.o.

Pražská ul., Plaňany, 281 04
tel. 321792112, 321792163, fax. 321792298
info @ ekobet.cz, www. ekobet. cz