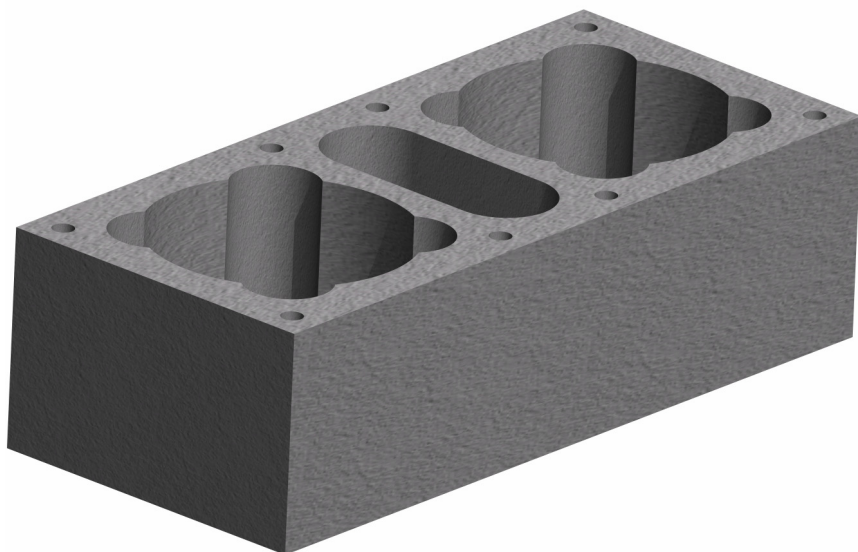


# Komínová tvárnice – UNV2



Rozměry:  
Délka L 879  
Šířka B 395  
Výška H 250

## Použití

Tvárnice pro tříšložkový komínový systém s větracím průduchem vyrobená z lehkého betonu (Liaporbetonu). Tvárnice se spojují doporučeným lepidlem pro zdění tvárnic. V rozích tvárnic jsou otvory do kterých se vkládá armovací výztuž, která se zalévá vhodným řídkým betonem. Komínový systém je určen pro ruční montáž a je dodáván po jednotlivých komponentech.

Maximální hmotnost	[kg]	40
Minimální počet tvarovek na paletě	[ks]	12
Průměr šamotu	[mm]	140 až 200

## Přednosti

Snadná úprava prvků  
Vysoká produktivita při montáži komínového systému  
Příznivá cena

## Vlastnosti

Skladebná výška plášťových tvárnic 250mm  
Přesný tvar  
Nízká hmotnost a vysoká pevnost  
Nízká nasákavost a drsný povrch a tím vhodná přilnavost

Firma EKO BET Plaňany s.r.o. má zavedený a udržovaný systém jakosti dle ČSN EN ISO 9001:2001



**EKO BET Plaňany s.r.o.**

Pražská ul., Plaňany, 281 04  
tel. 321792112, 321792163, fax. 321792298  
info @ ekobet.cz, www. ekobet. cz