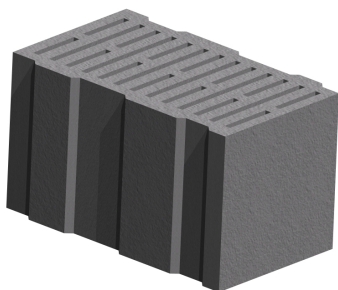


Tvárnice pro zdění Liatherm 425



Rozměry:
Délka L 247
Šířka B 425
Výška H 240

Katalogový list

Použití

Tepelně izolační tvárnice pro obvodové zdivo staveb z lehkého liaporu. Pro stavby vyžadující zvukově izolační vlastnosti.

Doporučená tloušťka zdiva	[mm]	425
Spotřeba malty na 1 m ² zdiva	[kg/m ²]	30
Pevnost v tlaku	[MPa]	6
Tepelný odpor zdiva	[m ² K .W ⁻¹]	3,28
Index stavební vzd. nepr.	[dB]	56
Objemová hmotnost	[kg.m ⁻³]	994
Počet tvarovek na 1 m ₂ zdiva	[ks]	16
Počet tvarovek na 1 m ₃ zdiva	[ks]	43
Maximální hmotnost	[kg]	23
Minimální počet tvarovek na paletě	[ks]	40

Přednosti

Nízká spotřeba malty, P+D
Dělitelnost výrobků připravena na paletách
Příznivá cena
Přesnost výrobků

Vlastnosti

Mrazuvzdornost, požární odolnost-A
Tepelný odpor zdiva až R-3,15 m².K.W⁻¹
Zvukově izolační vlastnosti až 56 dB



EKO BET Plaňany s.r.o.
Pražská ul., Plaňany, 281 04
tel. 321792112, 321792163, fax. 321792298
info @ ekobet.cz, www. ekobet. cz

LIATHERM 425