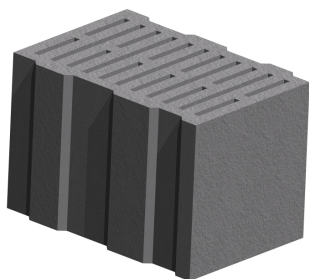


# Tvárnice pro zdění Liatherm 365



Rozměry:  
Délka L 247  
Šířka B 365  
Výška H 240

## Použití

Tepelně izolační tvárnice pro obvodové zdivo staveb z lehkého liaporu. Pro stavby vyžadující zvukově izolační vlastnosti.

Doporučená tloušťka zdiva	[mm]	365
Spotřeba malty na 1 m <sup>2</sup> zdiva	[kg/m <sup>2</sup> ]	35
Pevnost v tlaku	[MPa]	6
Tepelný odpor zdiva	[m <sup>2</sup> K .W <sup>-1</sup> ]	2,72
Index stavební vzd. nepr.	[dB]	53
Objemová hmotnost	[kg.m <sup>-3</sup> ]	859
Počet tvarovek na 1 m <sup>2</sup> zdiva	[ks]	16
Počet tvarovek na 1 m <sup>3</sup> zdiva	[ks]	43
Maximální hmotnost	[kg]	22
Minimální počet tvarovek na paletě	[ks]	40

## Přednosti

Nízká spotřeba malty, P+D  
Dělitelnost výrobků připravena na paletách  
Příznivá cena  
Přesnost výrobků

## Vlastnosti

Mrazuvzdornost, požární odolnost-A  
Tepelný odpor zdiva až R-2,72 m<sup>2</sup>.K.W<sup>-1</sup>  
Zvukově izolační vlastnosti až 53 dB



**EKO BET** Plaňany s.r.o.  
Pražská ul., Plaňany, 281 04  
tel. 321792112, 321792163, fax. 321792298  
info @ ekobet.cz, www. ekobet. cz